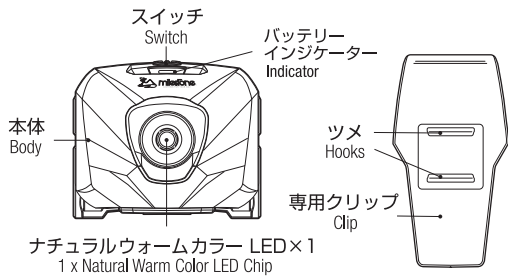
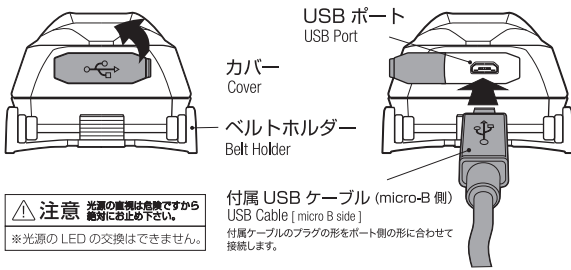


■ 各部の名称・充電方法

Name of each part / Instruction for the battery changing



- ① 本体底面の USBポートのカバーを開きます。
- ② 下図のように付属の USBケーブルを USBポートに差し込み充電を開始します。



- ② ケーブルが電源に接続されると、インジケーターが赤色に点灯します。

RED 充電中 (赤)	充電が完了すると、 充電インジケーターが 赤色点灯から緑色点灯 に変わります。	充電時間: 約 3 時間 Charging Time: 3 hrs [5V (DC) / 500~600mA での充電時] ※ご使用のUSB充電器によって異なる場合があります。
GREEN 充電完了 (緑)		! USBポートに水滴が付いた 状態での充電はおやめ下さい。

- ③ 充電が終了しましたら、本体から USBケーブルを抜いて下さい。

□ バッテリー インジケーターの動作

ライト点灯中には、電池残量インジケーターとして以下のように動作します。

GREEN	緑点灯: 電池残量 100%~60%
YELLOW	黄点灯: 電池残量 60%~10%
RED	赤点灯: 電池残量 10%未満

■ ロック機能について / Key Lock

Milestone® LED Head Lamp には便利なロック機能が付いています。誤作動防止の為、持ち運びの際等にご利用下さい。

! **ロックを有効にする。** “電源が OFF”の状態から、スイッチを 2 秒間長押しします。
→ インジケーターが“赤色”で 2 回点滅してロックされます。



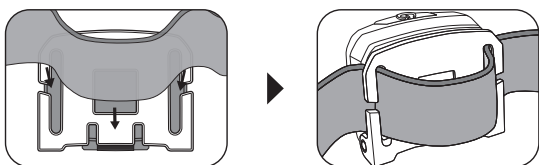
! ロック中はスイッチを押しても、ロック稼働中の合図としてインジケーターが赤色で2回点滅します。

! **ロックを解除する。** ロックの状態から、スイッチを再度 2 秒間長押しします。
→ インジケーターが“緑色”で 2 回点滅してロックが解除されます。

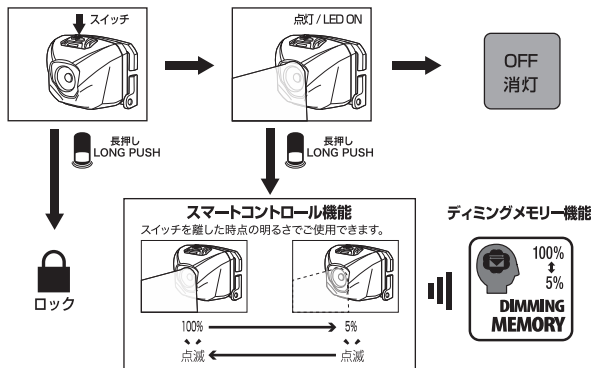


□ 付属品: ヘッドベルトの取付方法

- ① ヘッドベルトをベルトホルダーの中央の切れ目から図のように通します。



■ 使用方法 / Instruction



スマートコントロール機能

点灯中にスイッチを「長押し」する事で、LEDの光量を100%~5%まで無段階に調節できます。
「長押し」する事で100%~5%まで明るさが無段階に減少していきます。
最低値の5%に達した際には、LEDが2回点滅します。
再度「長押し」する事で、5%~100%まで明るさが無段階に増加します。
100% 最高値の100%に達した際には、LEDが2回点滅します。

ディミングメモリー機能

無段階照度調節機能で設定した明るさは、メモリーされますので、再度点灯した際には、設定した明るさでご使用できます。

■ 仕様 / Specifications

使用光源 LIGHT SOURCE	ナチュラルウォームカラーLED×1 1 x Natural Warm Color LED
明るさ BRIGHTNESS	約300ルーメン (100%点灯時) † 300 Lumens (100%) 約15ルーメン (5%点灯時) † 15 Lumens (5%)
使用電池 BATTERIES	リチウムイオンポリマー充電電池 [Li-Po 600mA] (内蔵) Lithium-ion Polymer Battery 600mA (Included)
点灯時間 BURN TIME	100%点灯時 実用点灯 約2時間 100% Practical Burn Time: 2 Hours 5%点灯時 実用点灯 約18時間 5% Practical Burn Time: 18 Hours
照射距離※ BEAM DISTANCE	約100m
本体サイズ BODY SIZE	約 幅40×高さ33×奥行25mm
本体質量 BODY WEIGHT	約28g
防水性能 WATER RESISTANCE	IPX 4 相当

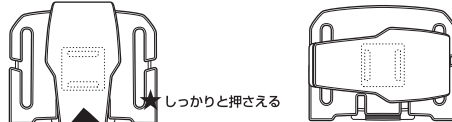
※1. 照射距離とは、満月時の月光以上の明るさで照らす事のできる距離をいいます。
※2. 照射距離は理論値であり、実際には使用場所の温度・湿度その他の条件により多少前後する場合があります。
※3. 明るさが同じ機種でも、レンズやフレクター等による照射特性に応じて照射距離は変化します。
†弊社テストデータを基にした平均値です (±15%)

□ 付属品: クリップの使用法

クリップの裏面のツメ部分をベルトホルダーのホール部に合わせ、カチッと音がするまでしっかりと押し込みます。



取り外す際にはベルトホルダーをしっかりと押さえながら、クリップの端を裏から強く押し上げます。



強い力で押し上げる

横方向にも取り付け可能です



リチウムイオンポリマー充電電池 [Li-Po] 廃棄時の注意

milestone® MS-G1 は、リチウムイオンポリマー充電電池を内蔵しています。【一般家庭ゴミとしての廃棄はできません。】

機器から充電電池を取り出し、ショート防止のため絶縁テープ等で絶縁した後、充電電池リサイクル協力店へお渡しいただくか、リサイクルボックス等をご利用下さい。